



**TEKLA**

TEKLA

# Tekla Structures 15.0 & 16.0

Catalogue des dessins prototypes

Abdelmalik El Ouahabi

# Agenda

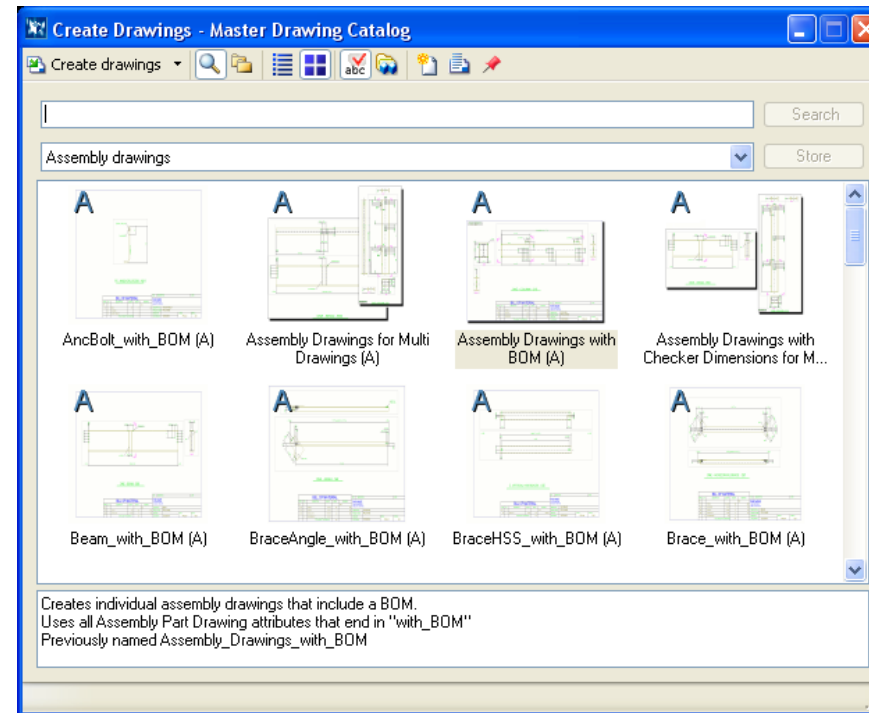
- > Définition du catalogue
- > Contenu du catalogue
- > Organisation du catalogue
- > Comment créer des dessins a partir du catalogue?
- > Comment paramétrer le Catalogue ?
- > Comment localiser le contenu du catalogue?



# Définition du catalogue des dessins prototypes

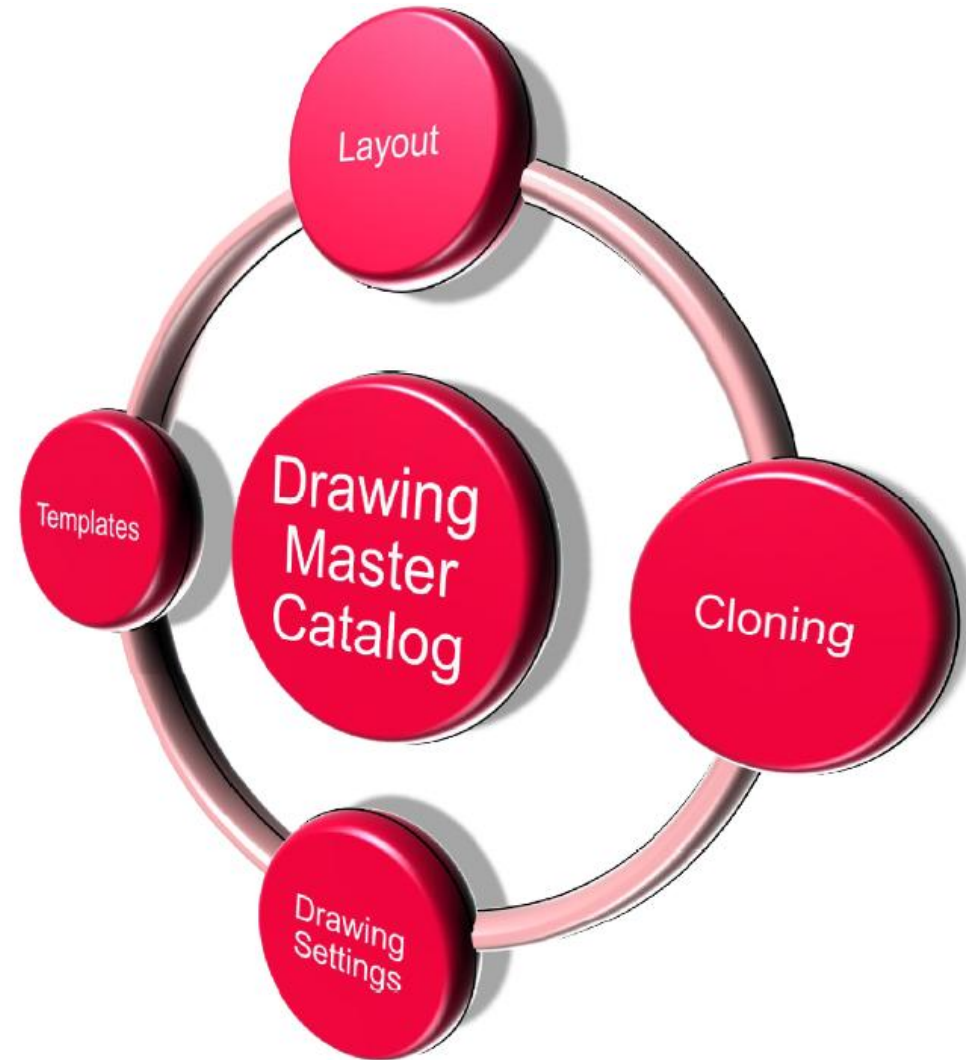
> Outil centralisé pour la création des dessins:

- Plan de montage
- Dessins d'assemblages
- Dessins de débits
- Dessins clonés



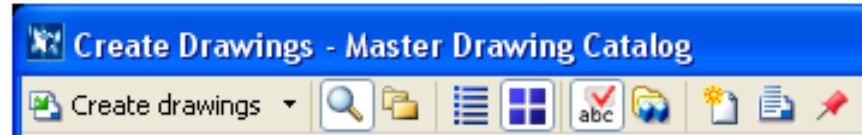
# Contenu du catalogue

- > Propriétés sauvegardées des dessins
- > Assistants de création automatique des dessins
- > Dessins prototypes pour le clonage



# Organisation du catalogue

- > Outil simplifié pour la création des dessins:



Mode Recherche

Mode Navigateur

Miniatures

Affichage description

Sélection de modèle  
pour clonage

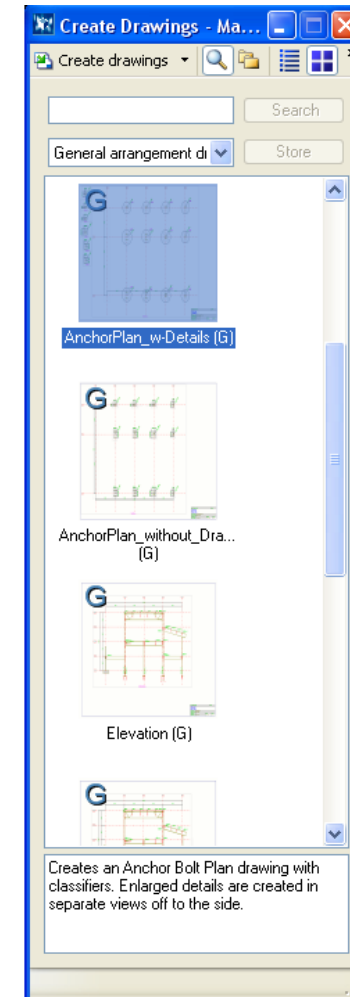
Création assistant

Liste de dessins

# Comment créer des dessins a partir du catalogue?

## > Plans de montage :

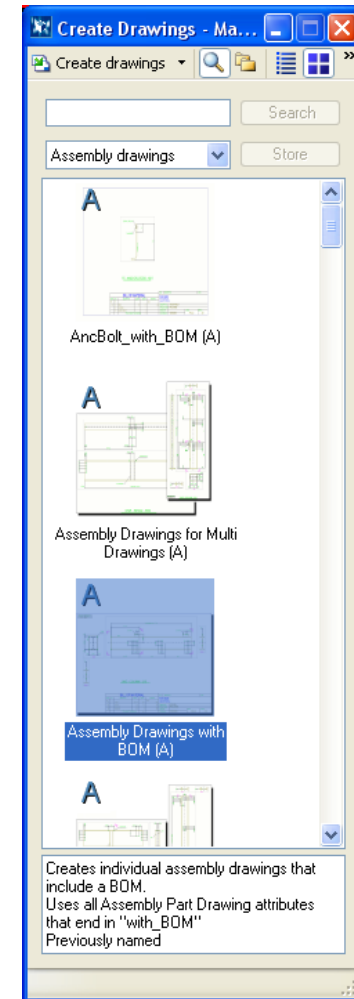
- Sélectionner les propriétés a utiliser en mode recherche ou navigateur
- Sélectionner les vues a partir de la liste des vues
- Cliquer sur "Create drawings"



# Comment créer des dessins a partir du catalogue?

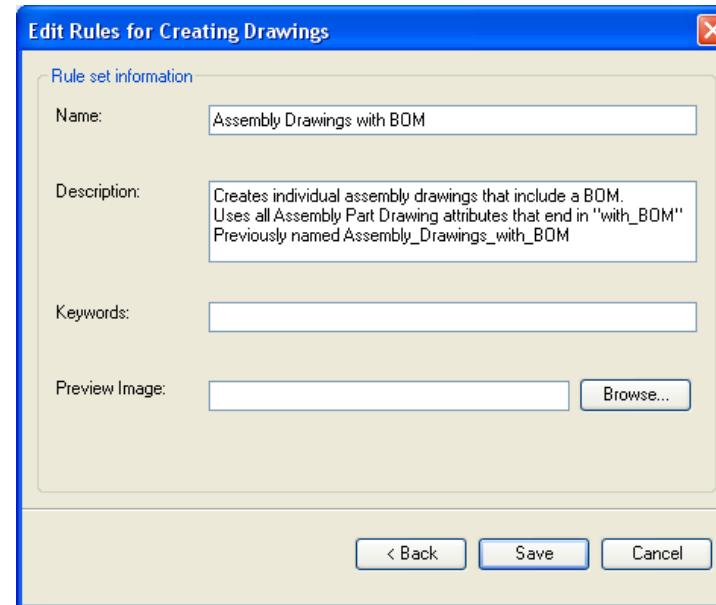
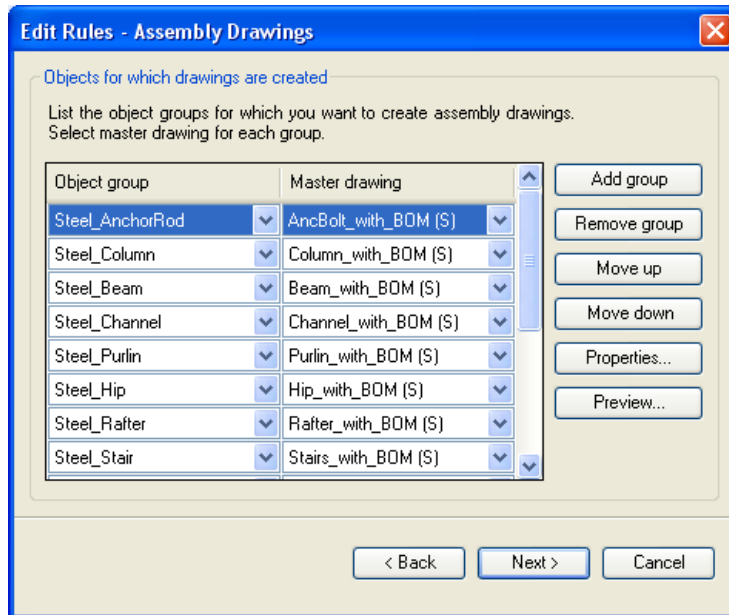
## > Dessins d'assemblages:

- Sélectionner en mode recherche ou navigateur les propriétés a utiliser.
- Cliquer sur le bouton "Create drawings" si des pièces sont sélectionnés ou sur "Create drawings for All parts" pour toutes les pièces.



# Comment paramétrer le Catalogue ?

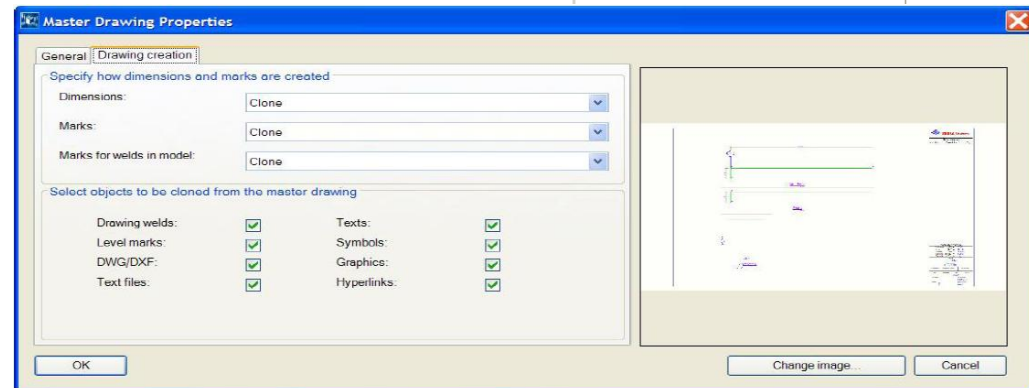
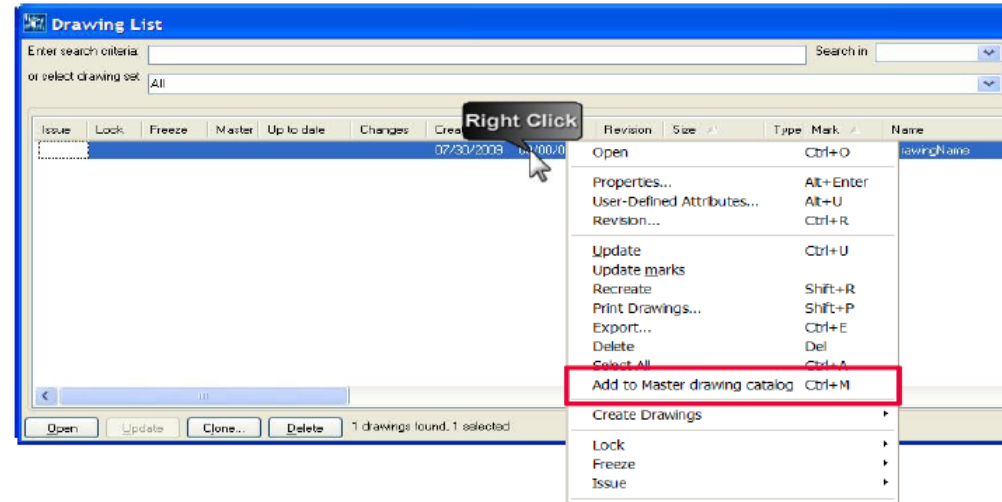
## > Ajout d'un assistant:



# Comment paramétrer le Catalogue ?

➤ Ajout d'un dessin pour le clonage:

- Sélectionner le dessin clone dans la liste des dessins.
- Sélectionner "Add to master drawing catalog" du menu contextuel



# Comment localiser le contenu du catalogue?

- > Fichier masterCatalog.xml du répertoire du modèle.
- > Fichiers xdproc dproc, wd, ad, gd, md du répertoire d'attributs.
- > Emplacement des modèles prototypes pour le clonage spécifié par la variable:  
`XS_CLONING_TEMPLATE_DIRECTORY`



# MERCI !

